

# 深圳聚点互动科技有限公司

## 产品介绍

用声音连接世界 让智能聆听生活

Sound connects the word,intelligence obeys the life

# AISPEAKER产品介绍

## 目录

### 智能主机

AISpeaker P3智能主机

AISpeaker B2智能主机

AISpeaker M2S智能主机

AISpeaker P2智能主机

AISpeaker M2智能主机

### 吸顶扬声器

AISpeaker S40D 扬声器

AISpeaker S65D 扬声器

AISpeaker S52G 扬声器

AISpeaker S52D 扬声器

AISpeaker S40G扬声器

AISpeaker S65G 扬声器



# 智能主机

# AI Speaker P3智能主机



## 主要参数：

型 号：AISpeaker P3智能主机

颜 色：黑色、银色、金色

尺 寸：85 \* 130\* 40      重 量：<300g

触 摸 屏：G+G5点触电容屏      分 辨 率：1024\*600高清IPS LCD

工作电压：5V主机提供      工作温度范围：-10℃~40℃

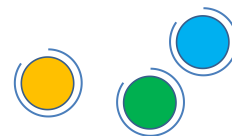
操作系统：Andriod      网 络：10/100M以太网

C P U：Cortex-A7四核1.2G      安装方式：预埋

操作系统：Home OS 1.0      电 源：AC 100-240V

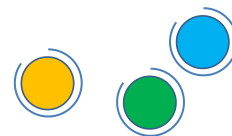
网络：无线802.11 b/g/n, 100/1000M以太网

接 口：RJ45、RS485、PIR、2路干接点输入、2路干接点输出



## 产品特点：

- 内置4+1多麦阵列，实现3~5米语音打断唤醒，具备环境降噪，人声增强，原声消除等多项拾音算法；
- 顶级工业设计团队操刀，产品外观获得多项设计专利；
- 工业级热处理，军工6级电源能耗标准，远超行业4级水平；
- 支持智能家居平台扩展，提供独立SDK与第三方平台自由对接；
- 支持HOME OS 1.0, 专为背景音乐系统打造的专业系统；



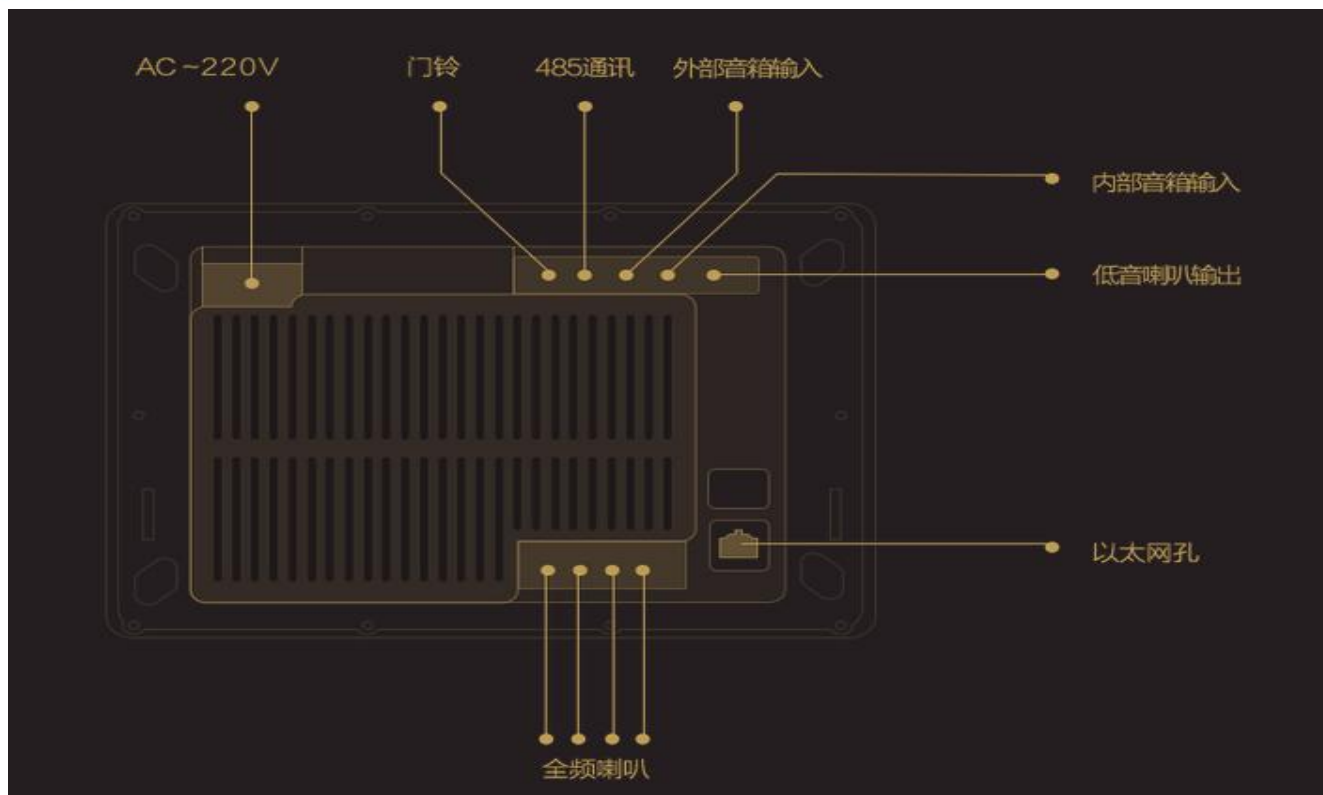
## 产品特点：

- 适合装修前安装，需布线；
- 集成多麦阵列，实现3~5米远距离语音控制；
- 7寸触屏面板，美观大方触控操作灵活操作方便；
- 集成海量正版音频内容，稳定简洁，提供一流的场景式客户体验；
- 配备专用手机客户端，支持安卓苹果手机；
- 设有USB、SD卡、蓝牙联接功能；
- 支持远程语音操作和语音日程提醒功能；

适用于住宅和公寓式住宅



## 安装图示：





## 主要参数：

型 号：AISpeaker P2智能主机

输出功率：4\*30W（雅马哈数字功放）

网 络：无线802.11 b/g/n, 100/1000M以太网

蓝牙/wifi音频推送：支持

显示屏：7寸显示屏

分辨率：1024\*600（IPS全视角）

CPU：Cortex-A7四核 1.2G

运行系统：HomeOS 1.0

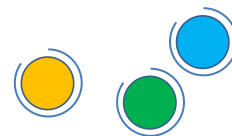
产品尺寸：185\*125\*11mm





## 产品特点：

- 支持智能家居平台扩展，提供独立SDK与第三方平台自由对接
- 支持HOME OS 1.0, 专为背景音乐系统打造的专业系统
- 海量正版音乐集成，提供场景式音乐极致体验





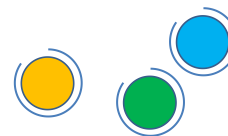
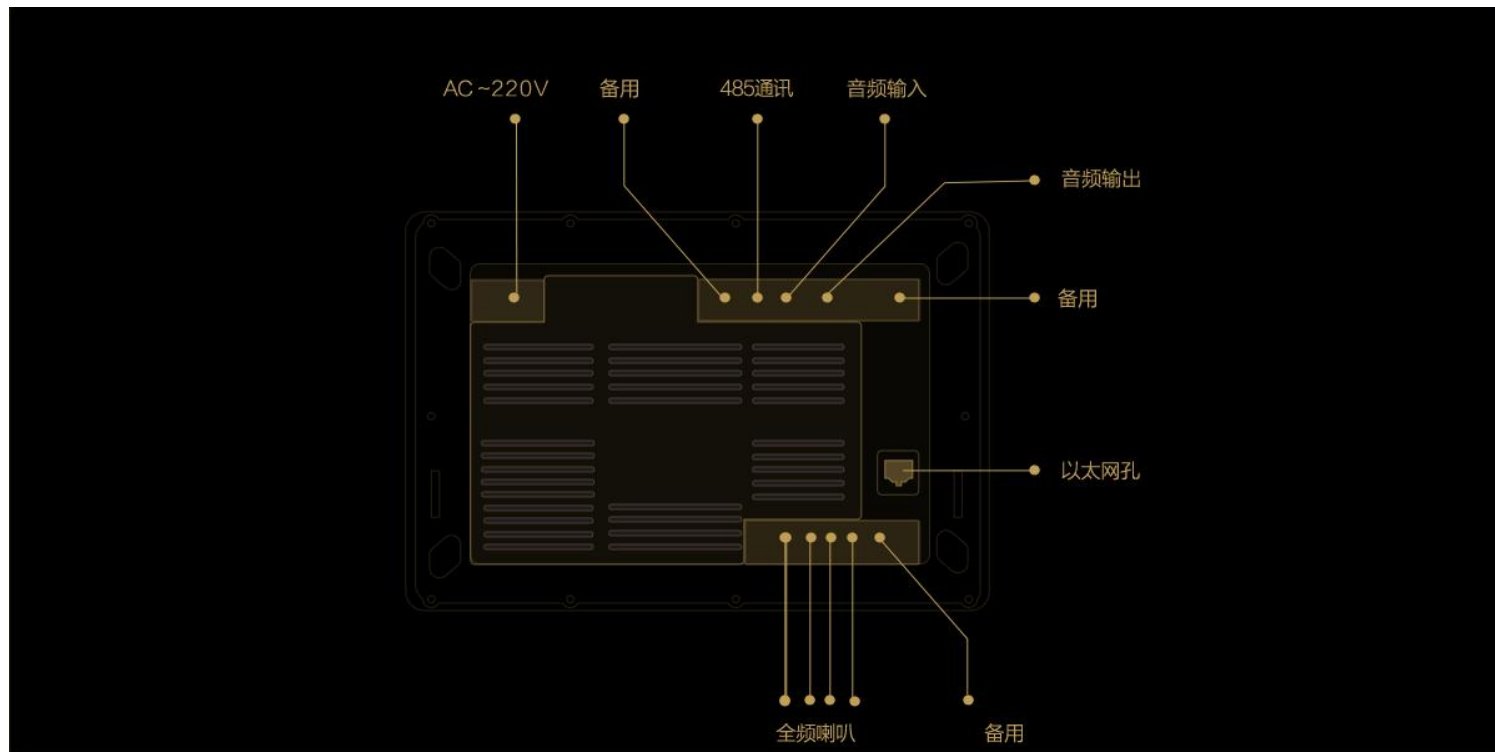
## 产品简介：

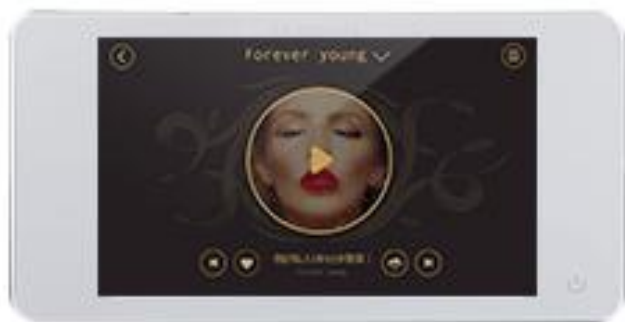
- 配备专用手机客户端，支持安卓苹果手机
- 支持智能家居联动控制
- 支持红外遥控器
- 支持外部设备通过485控制本机
- 支持外部触发门铃、报警、开关机功能





## 安装图示：





## 主要参数：

型 号：AI Speaker B2智能主机

CPU: 四核/主频：1.2GHz;

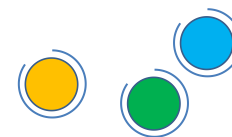
触摸屏：电容式触摸屏

显示屏：5寸高清800\*480显示屏;

操作系统：HomeOS 1.0;

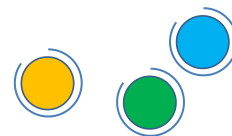
输出功率：2\*20W

网络接口：IEEE 802.11b/g/n无线Wi-Fi；



## 产品特点：

- 支持智能家居平台扩展，提供独立SDK与第三方平台自由对接
- 支持HOME OS 1.0, 专为背景音乐系统打造的专业系统
- 海量正版音乐集成，提供场景式音乐极致体验
- 全铝合金精雕机身，优秀的散热性能，系统更流畅

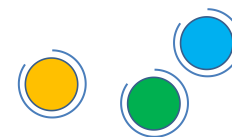
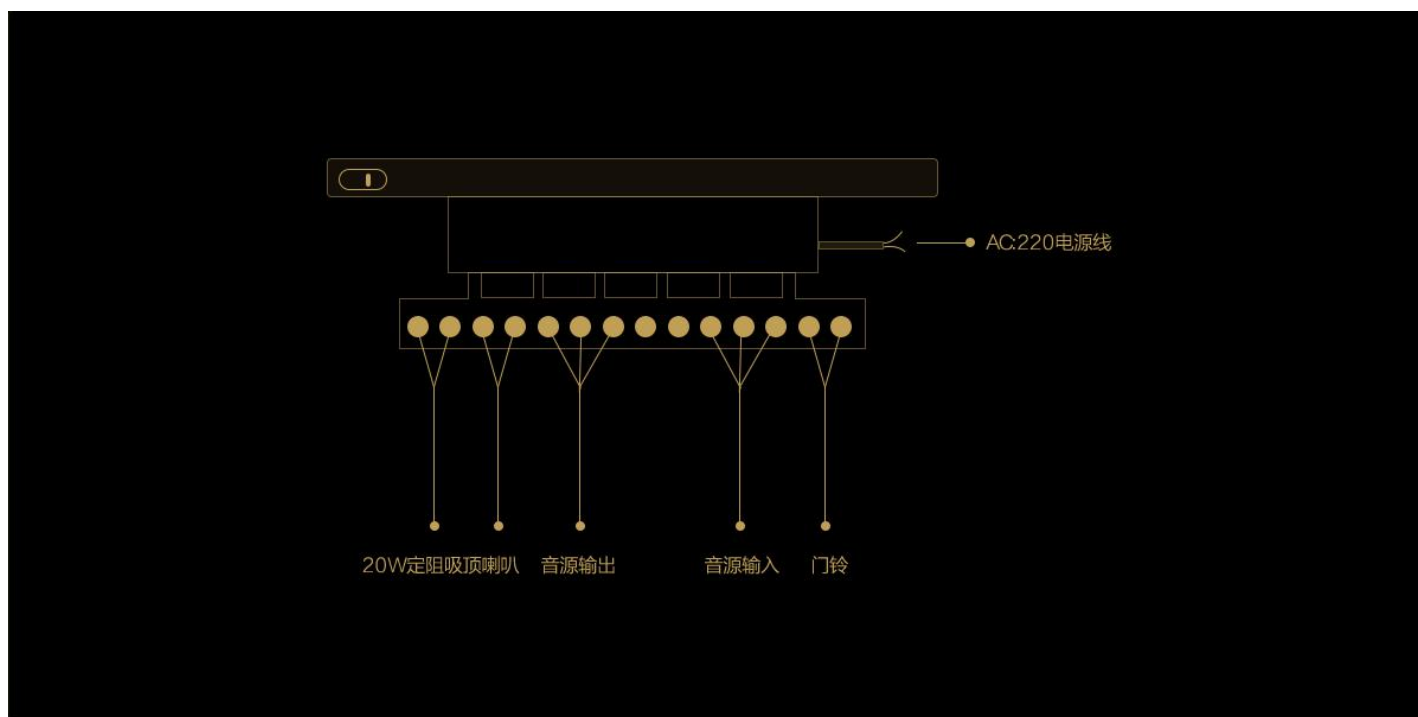


## 产品简介：

- 配备专用手机客户端，支持安卓苹果手机
- 支持智能家居联动控制
- 支持外部低电平触发门铃响铃
- 音源自动切换：主机,AUX,蓝牙无线推送音源自动切换,无需任何操作即可自动切换
- 支持Airplay/DLNA/QPlay音频推送



## 安装图示：





**主要参数：**

型 号：AISpeaker M2智能主机

输出功率：2\*20W

频响范围：20-20KHz

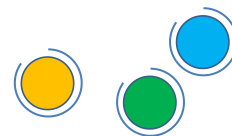
FM收音频率范围：87MHZ-108MHZ

红外遥控距离：15米

蓝牙接受距离：10米

屏 幕：高透高硬度水晶面板，数字全彩高亮3寸TFT显示屏

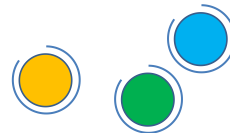
产品尺寸：86\*86\*30mm





## 产品特点：

- 收音机功能：内置全数字自动调频收音机，30个电台存储
- 蓝牙功能：支持手机等外部蓝牙设备配对实现音频播放,支持用户修改蓝牙名称(修改后的蓝牙名称会永久保存)
- 设置功能：支持对本机语言进行中、英文切换；设置不同主题风格；设置背光灯关闭时间；设置开机音量；  
屏幕保护开启与关闭
- 门铃功能：支持外部触发门铃功能
- 相片：支持JPEG、BMP、GIF、PNG等格式图片浏览（电子相册）
- 软件升级：支持软件升级功能

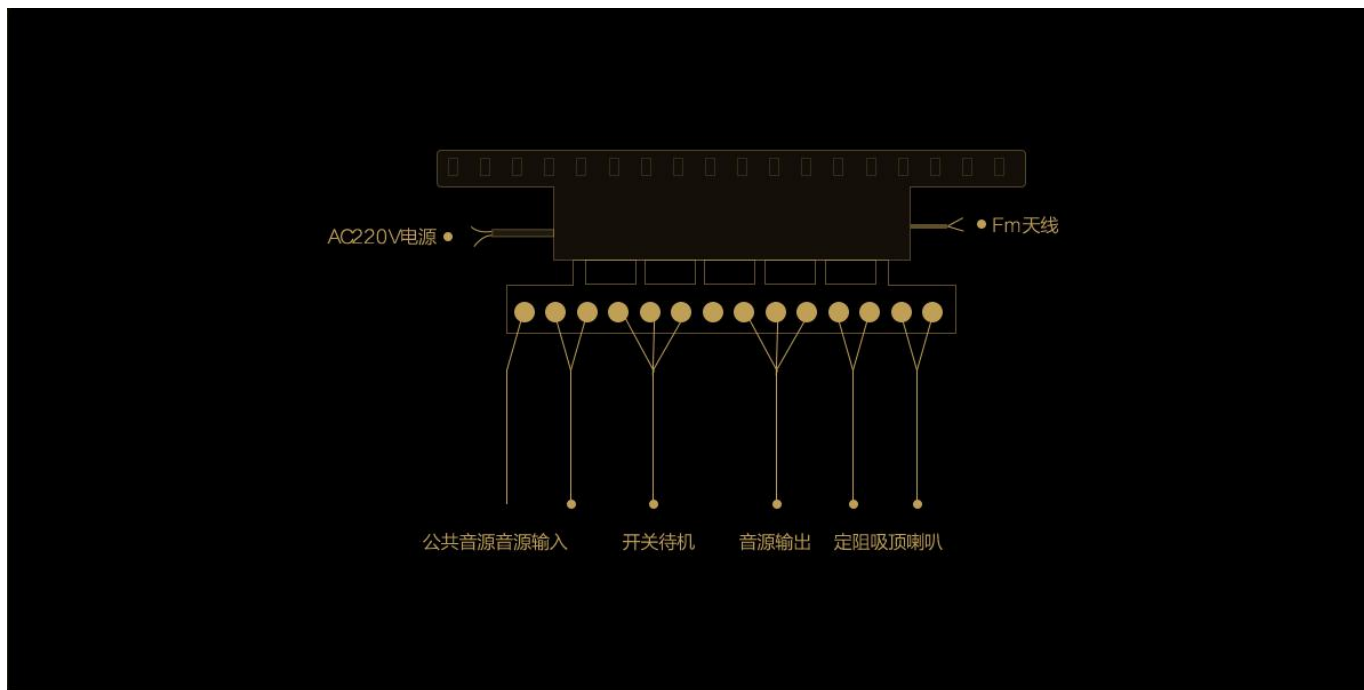


## 功能简介：

- 视频输出：支持720P 输出，输出可连接电视机
- 多种循环播放模式：支持单曲播放、随机播放、顺序播放、单曲循环、全部循环播放模式
- 定时开关机功能：五档定时开关机，人性化操作，开机自动播放指定音乐
- 屏保显示时间功能：设置屏保后，屏保时能够显示公、农历，星期，时间



安装图示：





## 主要参数：

型 号：AISpeaker M2S智能主机

输出功率：2\*20W

频响范围：20-20KHz

FM收音频率范围：87MHZ-108MHZ

蓝牙接受距离：15米

屏 幕：高透高硬度水晶面板（颜色可定制）

产品尺寸：86\*86\*30mm





### 产品特点：

- 高透高硬度水晶面板！（玻璃颜色可以定制）
- 触摸选择沐浴、浪漫、温存、睡眠四种酒店应用场景（其他行业可定制应用场景）
- 触摸音量调节，支持30级触摸音量调节，触摸按键长按可实现上、下曲切换
- 按键语音提示，操控清晰明了
- 多路音源播放：本机TF卡支持应用场景播放；蓝牙连接支持个性化播放；AUX支持外接音源播放；U盘支持移动磁盘音乐播放
- 多路音源自动切换：开机默认播放TF卡内应用场景音乐，U盘接入自动转入U盘歌曲播放；AUX音源接入自动转播AUX音源；双击开机键进入蓝牙模式
- 支持音频输出，扩展应用



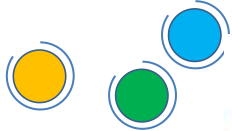
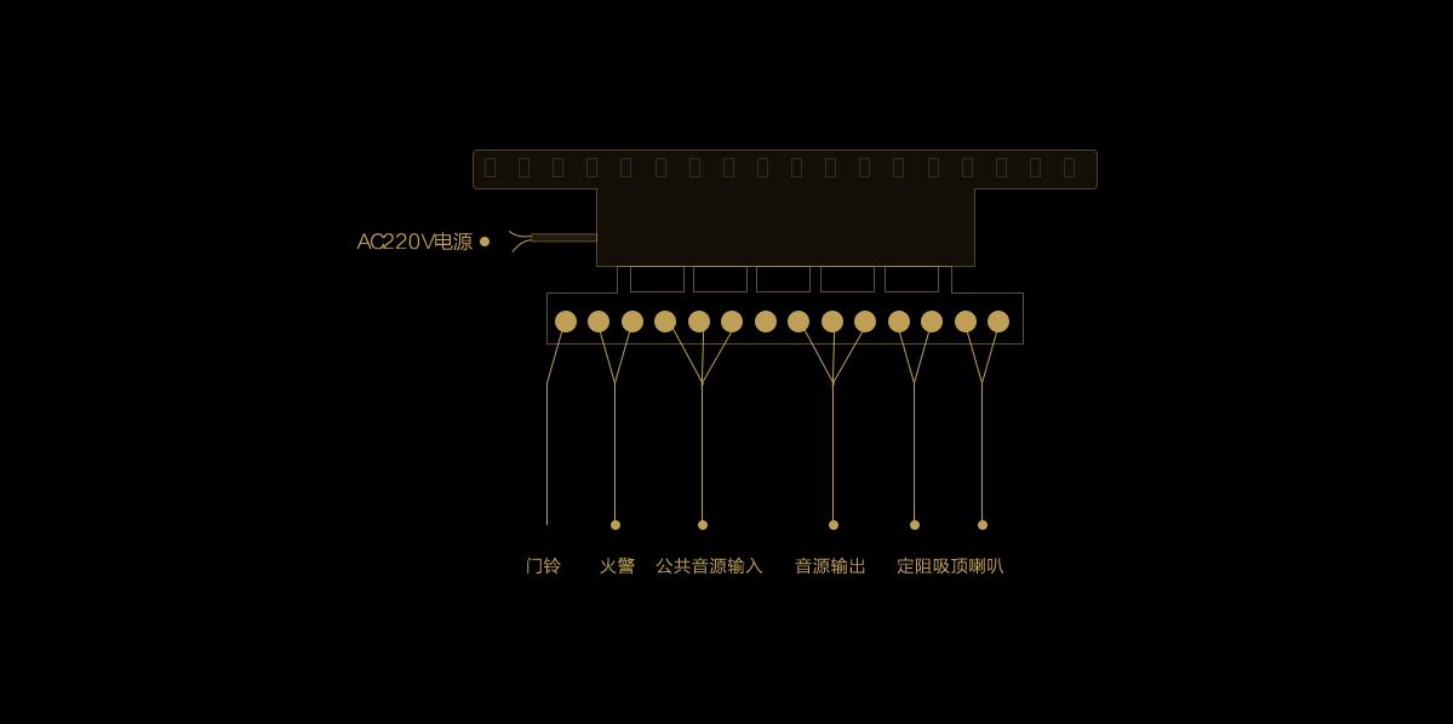
## 产品特点：

- 蓝牙支持V4.0双模，兼容蓝牙V2.1和V3.0
- 全音频格式：支持MP3、WMA、AAC、AC3及无损APE、FLAC音乐格式
- 存储卡功能：外插TF卡，支持32GB的TF卡
- OTG功能：通过USB接口连接U盘（支持32GB）读取音乐，轻松组建家庭背景音乐空间
- 支持APP修改蓝牙名称，轻松区分不同主机
- 支持警报功能，IO脚输入低电平或触发警报声报响
- 支持门铃功能，IO脚输入低电平或触发门铃报响
- 音量调节：30级电子音量调节功能






### 安装图示：

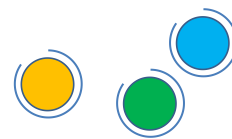





# 扬声器系列




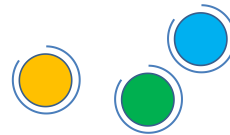
名称	AISpeaker S40D 扬声器		
产品效果图	详细资料	描述	
	低音	4寸25芯射出 橡胶悬边	
	高音	钕铁硼磁铁,13芯黑色蚕丝	
	FO	85Hz	
	频率响应	68-20KHz	
	灵敏度SPL	85dB 1W/1M	
	功率	20-40W	
	阻抗	6 Ω	
	开孔尺寸	Φ 138	
	备注	同轴设计,ABS斜边外框,防尘铝网	



名称	AISpeaker S52D 扬声器		
产品效果图	详细资料	描述	
	低音	5.25寸25芯射出 橡胶悬边	
	高音	钕铁硼磁铁, 13芯黑色蚕丝	
	FO	75Hz	
	频率响应	60-20KHz	
	灵敏度SPL	86dB 1W/1M	
	功率	25-50W	
	阻抗	6 Ω	
	开孔尺寸	Φ 175	
	备注	同轴设计,ABS斜边外框,防尘铝网	



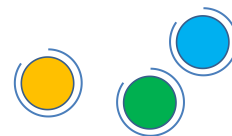
名称	AISpeaker S65D 扬声器		
产品效果图	详细资料	描述	
	低音	6.5寸25芯射出 橡胶悬边	
	高音	钕铁硼磁铁, 13芯黑色蚕丝	
	FO	55Hz	
	频率响应	45-20KHz	
	灵敏度SPL	87dB 1W/1M	
	功率	30-60W	
	阻抗	6 Ω	
	开孔尺寸	Φ 193	
	备注	同轴设计,ABS斜边外框,防尘铝网	




名称	AISpeaker S42G扬声器		
产品效果图	详细资料	描述	
	低音	4寸25芯射出加碳纤 橡胶悬边	
	高音	钕铁硼磁铁, 20芯天然透明蚕丝	
	FO	85Hz	
	频率响应	68-20KHz	
	灵敏度SPL	85dB 1W/1M	
	功率	20-40W	
	阻抗	6 Ω	
	开孔尺寸	Φ 156	
	备注	两分频,ABS窄框,磁吸式防尘网罩	



名称	AISpeaker S52G 扬声器	
产品效果图	详细资料	描述
	低音	5.25寸25芯射出加碳纤 橡胶悬边
	高音	钕铁硼磁铁，20芯天然透明蚕丝
	FO	70Hz
	频率响应	56-20KHz
	灵敏度SPL	87dB 1W/1M
	功率	30-60W
	阻抗	6 Ω
	开孔尺寸	Φ 177
	备注	两分频,ABS窄框,磁吸式防尘网罩



名称	AISpeaker S65G 扬声器		
产品效果图	详细资料	描述	
	低音	6.5寸25芯射出加碳纤 橡胶悬边	
	高音	钕铁硼磁铁, 25芯天然透明蚕丝	
	FO	55Hz	
	频率响应	45-20KHz	
	灵敏度SPL	88dB 1W/1M	
	功率	40-80W	
	阻抗	6 Ω	
	开孔尺寸	Φ 200	
	备注	两分频,ABS窄框,磁吸式防尘网罩	







联系我们

AS60G吸顶扬声器

完善的售后服务保障

**深圳聚点互动科技有限公司**

**运营中心**：广东省深圳市南山区南头关口二路智恒产业园4栋203

**微信公众号**：x-focus168

**Tel**：400-966-9093

**网址**：www.aispeaker.com

